

TOYOTA HOME

家族の夢を叶える2025年

DREAM
FAIR

富谷市ひより台 | ウッズベルトの丘

分譲住宅 販売価格(税込) 4,195万円~4,891万円

※掲載の写真は当社注文住宅のイメージです。裏面記載の販売中物件ではございません。

分譲住宅キャンペーン / 2025.1.4SAT~2.28FRI

キャンペーン1 来場予約特典

初めてご来場の方限定
Webから来場予約 & 分譲住宅2棟見学で
図書カード 3,000円分 プレゼント!

(来場予約特典 概要) ●特典/図書カード3,000円分 ●キャンペーン期間/2025年1月4日(土)~2月28日(金) ●対象/右記QRコードより来場予約の上、キャンペーン期間内にトヨタホームとうほく施工の分譲住宅を2棟で見学いただいた方 ●その他/プレゼントは1家族1回限りとさせていただきます。プレゼントは初めて当社分譲地にご来場される新規のお客様に限りです。プレゼントは住宅購入をご検討中の方に限りです。来場特典は3月中旬を目途にお渡しいたします。他イベントおよびキャンペーンの来場特典との併用は不可となります。事前にWEBから予約登録されていない方は対象外となります。トヨタホームグループの社員および未成年者や学生の方は対象外となります。
(成約特典 概要) ●特典/プラスアップオプション購入100万円分(税込) ●キャンペーン期間/2025年1月4日(土)~2月28日(金) ●対象/キャンペーン期間内に本チラシ掲載のトヨタホームとうほく施工の分譲住宅をご契約いただいた方 ●その他/本キャンペーンはトヨタホームとうほく株式会社との契約においてのみ有効です。キャンペーン期間以前にご契約された方は対象外となります。特典は現金でお渡しすることはできません。プラスアップオプション100万円分(税込)の商品及び購入先は当社指定に限らせていただきます。購入されたプラスアップオプションが100万円(税込)に満たない場合、差額の払い戻しには対応しておりません。分譲住宅は2025年2月28日(金)までのご契約、2025年3月31日(月)までの引渡し条件となります。No.4は対象外になります。

来場予約はこちら



2月28日まで毎週 土 日 祝 現地見学会開催

ご案内時間
10:00~16:00

見学ご希望の方は
上記QRコードまたはお電話で
ご予約ください

トヨタホームとうほく株式会社
TOYOTA HOME
本社/〒981-3133 宮城県仙台市泉区泉中央1丁目33番地の4 TEL.022-371-3771(代表)

宅地建物取引業/国土交通大臣(4)第7772号
建設業許可/宮城県知事許可(特-5)第23172号
(公社)宮城県宅地建物取引業協会会員
東北地区不動産公正取引協議会加盟

お気軽にお問い合わせください

0120-131-077

■定休日/火・水曜日 ※祝日の場合は営業 ■営業時間/10:00~18:00

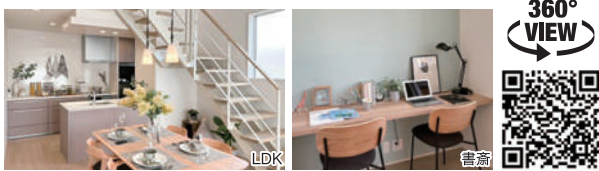
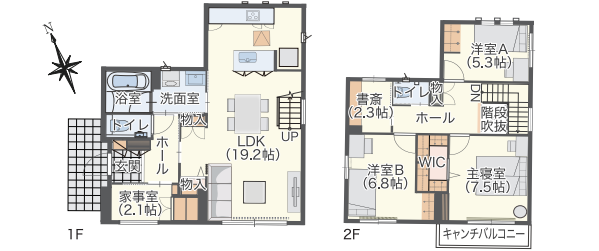
【富谷市ひより台】ウッズベルトの丘 分譲モデルハウス

インテリアコーディネート特別仕様
No.35 | 3LDK+WIC+書斎+家事室 | ■販売価格(税込) **4,891万円**

■土地面積 206.40㎡(62.43坪) ■建物面積 104.97㎡(31.75坪)



ナチュラルテイストの室内に合わせた家具を特別にコーディネート

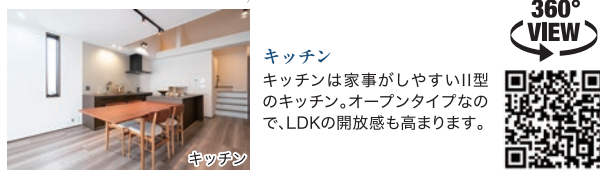
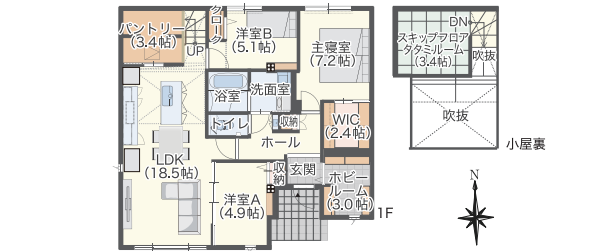


おすすめ分譲住宅
No.4 | ■販売価格(税込) **4,195万円**

■土地面積 203.35㎡(61.51坪) ■建物面積 100.98㎡(30.54坪)



3LDK+WIC | パントリーやWICなどを配した収納率20%の平屋

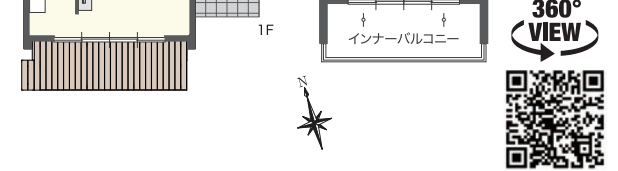
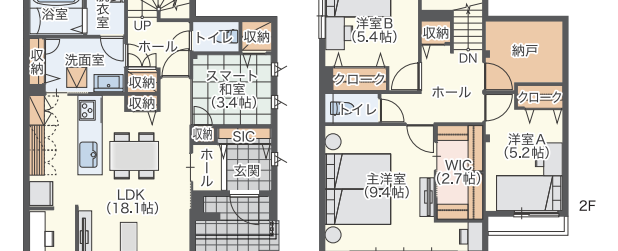


No.17 | 4LDK+S+WIC+SIC | ■販売価格(税込) **4,670万円**

■土地面積 201.47㎡(60.94坪) ■建物面積 120.62㎡(36.48坪)



リビングと繋がるウッドデッキでアウトドア気分を愉しめます

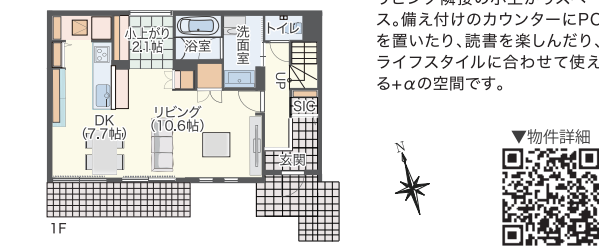


No.3 | 3LDK+WIC(2)+SIC | ■販売価格(税込) **4,818万円**

■土地面積 203.34㎡(61.51坪) ■建物面積 110.20㎡(33.33坪)



大型パントリー、2つのWIC、玄関クロゼットなど収納が豊富

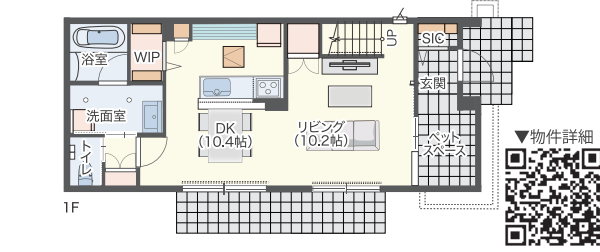
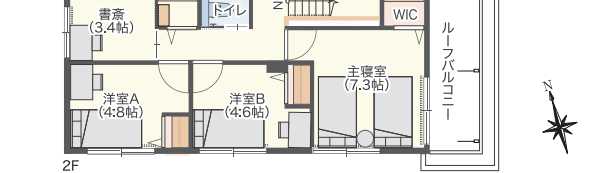


No.27 | 3LDK+WIC+SIC+書斎 | ■販売価格(税込) **4,448万円**

■土地面積 219.61㎡(66.43坪) ■建物面積 104.89㎡(31.72坪)



ペットスペースと全館空調システムでペットも快適に過ごせる住まい



No.28 | 3LDK+WIC+SIC | ■販売価格(税込) **4,489万円**

■土地面積 203.76㎡(61.63坪) ■建物面積 105.45㎡(31.89坪)



ベビーカーや子供の遊び道具もしまえる大容量の玄関クロゼット



全棟共通仕様

- 設計 性能評価
- 建設 性能評価
- 長期優良住宅認定
- 耐震等級 3 (最高等級)
- 全館空調 スマートエアーズ PLUS
- 太陽光発電 搭載
- クルマde給電
- 家具付き (ソファ/ダイニングセット)
- 駐車場 3台分 ※車種により異なります



TOYOTA HOME QUALITY

■クルマde給電
クルマ(※1)を住まいとつなぎ電源として利用する業界初(※2)の非常時給電システムを標準装備。

■トヨタ生産方式
計画通りの品質をお届けするため、住まいの約85%を自社工場で作成しています。

■ウッズベルトの丘 共通物件概要 ●所在地/宮城県富谷市ひより台二丁目39番54外 ●交通/宮城交通バス「富谷学校前」バス停まで徒歩7~11分、仙台市地下鉄南北線「泉中央」駅までバス乗車24分 ●開発面積/9,506.87㎡ ●総区画数/66区画 ●用途地域/第一種中高層住居専用地域 ●地目/宅地 ●建ぺい率/60% ●容積率/200% ●土地の権利形態/所有権 ●販売方法/先着順販売 ●道路幅員/幅員6.0m~13.54m市道、アスファルト舗装 ●私道負担/なし ●設備/公営水道、公共下水、東北電力、都市ガス(仙台市ガス局) ●備考/良好な街並を形成する為、街並みガイドラインを定めておりますので遵守ください。この分譲地は、富谷市ひより台二丁目地区計画において、B地区に指定されており、一戸建ての専用住宅、兼用住宅または共有住宅、寄宿舎、下宿、長屋しか建築できません。さらに建築物の壁面の位置や垣又は柵の制限などもありますので、別途地区計画に準じての計画をお願いいたします。詳細については別途担当者にご確認ください。 ■分譲住宅 物件概要 ●販売棟数/6棟 ●土地面積/201.47㎡(60.94坪)~219.61㎡(66.43坪) ●建物面積/100.98㎡(30.54坪)~120.62㎡(36.48坪) ●建物構造/鉄骨ラーメンユニット工法 ●建物完成年月/No.17:2023年6月、No.4:2023年7月、No.35:2024年2月、No.28:2024年12月、No.3・27:2025年1月完成予定 ●引渡可能年月/相談 ●販売価格(税込)/4,195万円~4,891万円 ●建築確認番号/No.3:第東日本24-11791号、No.27:第東日本24-11688号、No.28:第東日本24-11397号 ●取引態様/売主 ●売主/トヨタホームとうほく株式会社(宅地建物取引業免許:国土交通大臣(4)第7772号/建設業許可:宮城県知事許可(特-5)第23172号/(公社)宮城県宅地建物取引業協会会員/東北地区不動産公正取引協議会加盟/〒981-3133 宮城県仙台市泉区泉中央1丁目33番地の4 TEL.022-371-3771) ●備考/オール電化住宅につき、ガス未引込 ※WIC=ウォークインクローゼット、SIC=シューズインクローゼット、S=納戸、WIP=ウォークインパントリー ※掲載の図面は計画段階のもので実際とは異なる場合がございます。※面積の坪数は㎡に0.3025を乗じた数値です。 ※先着順につき、広告制作中に販売済みになった場合はご了承ください。 ※お申込の際は、直近2年分の収入証明書、ご本人確認書類、ご印鑑(認印)をご持参ください。 【クルマde給電 注釈】※1 AC100V・1500W/非常時給電システム付コンセントを搭載した自動車。AC100V・1500Wコンセントまたはヴェークルパワーコネクターをお使いいただく際は、事前に各車両(トヨタ自動車)の取扱説明書をご確認ください。一部地域では駐車または停車中にエンジンを始動させた場合、条列に触れるおそれがありますのでご注意ください。 ※2 2020年8月トヨタホーム調べ。 ●広告制作年月日/2024年12月26日 ●広告有効期限/2025年2月28日