

TOYOTA HOME

家族の夢を叶える2025年

DREAM  
FAIR

仙台市泉区 | 泉本田町ガーデンヒルズ

分譲住宅  
販売価格(税込)

4,695万円~

建築条件付宅地  
販売価格

1,823万円~

※掲載の写真は当社注文住宅のイメージです。裏面記載の販売中物件ではございません。

分譲住宅キャンペーン / 2025.1.4 SAT ~ 2.28 FRI

キャンペーン1 来場予約特典



初めてご来場の方限定

Webから来場予約 & 分譲住宅2棟見学で  
図書カード 3,000円分 プレゼント!

キャンペーン2 成約特典

インテリア・家具・カーポートなどの購入に使える

(税込) 100万円分 オプション  
プレゼント!

(来場予約特典 概要) ●特典/図書カード3,000円分 ●キャンペーン期間/2025年1月4日(土)~2月28日(金) ●対象/右記QRコードより来場予約の上、キャンペーン期間内にトヨタホームとうほく施工の分譲住宅を2棟ご見学いただいた方 ●その他/プレゼントは1家族1回限りとさせていただきます。プレゼントは初めて当社分譲地にご来場される新規のお客様に限りです。プレゼントは住宅購入をご検討中の方に限りです。来場特典は3月中旬を目途にお渡しいたします。他イベントおよびキャンペーンの来場特典との併用は不可となります。事前にWEBから予約登録されていない方は対象外となります。トヨタホームグループの社員および未成年者や学生の方は対象外となります。  
(成約特典 概要) ●特典/プラスアップオプション購入100万円分(税込) ●キャンペーン期間/2025年1月4日(土)~2月28日(金) ●対象/キャンペーン期間内に本チラシ掲載のトヨタホームとうほく施工の分譲住宅をご契約いただいた方 ●その他/本キャンペーンはトヨタホームとうほく株式会社との契約においてのみ有効です。キャンペーン期間以前にご契約された方は対象外となります。特典は現金でお渡しすることはできません。プラスアップオプション100万円分(税込)の商品及び購入先は当社指定に限らせていただきます。購入されたプラスアップオプションが100万円(税込)に満たない場合、差額の払い戻しには対応しておりません。分譲住宅は2025年2月28日(金)までのご契約、2025年3月31日(月)までの引渡し条件となります。M-13・M-14は対象外となります。

来場予約はこちら



2月28日まで毎週 土 日 祝 現地見学会開催

ご案内時間  
10:00~16:00

週末はスタッフが待機しております。  
ご自由にお越しください。  
※来場予約をお勧めします。

# 【仙台市泉区】泉本田町ガーデンヒルズ 分譲モデルハウス

**M-13** 販売価格 **5,680万円** (税込) **300万円DOWN** **5,380万円** (税込)  
 旧価格公示日: 2024年9月26日 / 新価格公示日: 2025年1月4日

■土地面積 178.53㎡ (54.00坪) ■建物面積 106.18㎡ (32.11坪)

360° VIEW

外観 内観

鉄骨ユニット工法 3LDK+WIC+SIC+ロフト | 勾配天井のある平屋

**M-6** 4LDK+WIC+SIC ■販売価格(税込) **5,830万円**

■土地面積 178.61㎡ (54.02坪) ■建物面積 104.11㎡ (31.49坪)

New

外観完成予想図 内観完成予想図

鉄骨ユニット工法 ハイユニット天井高2.6mの開放的な住まい

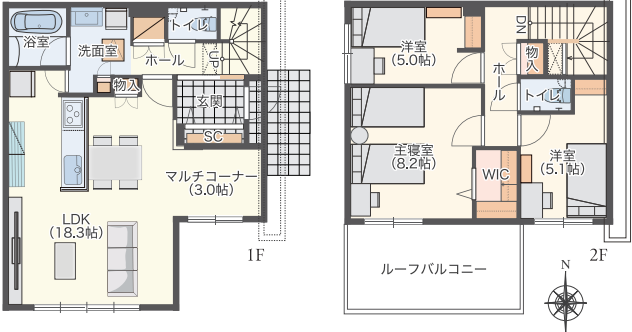
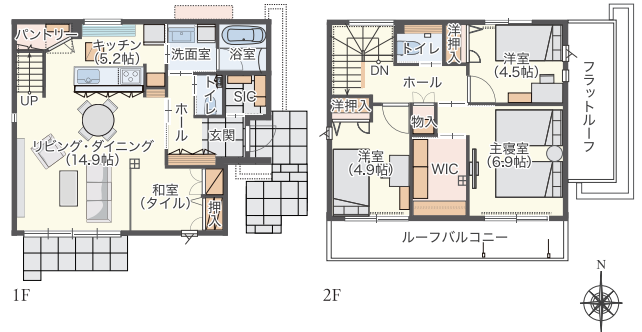
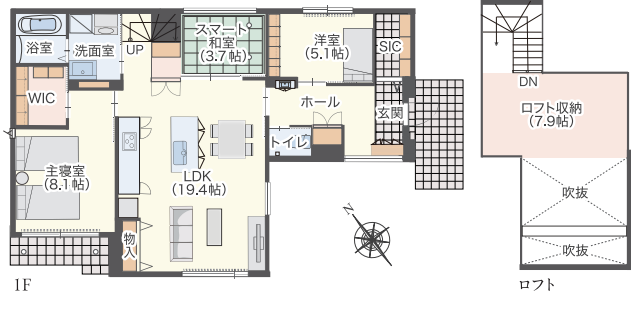
**L-2** 3LDK+WIC+SC ■販売価格(税込) **5,340万円**

■土地面積 188.57㎡ (57.04坪) ■建物面積 99.44㎡ (30.08坪)

New

外観完成予想図 内観完成予想図

鉄骨ユニット工法 新商品Biss あなたにより最適な住まい



**M-14** オススメ分譲住宅 ■販売価格(税込) **4,695万円**

■土地面積 177.45㎡ (53.67坪) ■建物面積 108.84㎡ (32.92坪)

360° VIEW

外観 内観

木質2×6工法 3LDK+WIC+SIC | 豊富な収納が嬉しい家

**M-7** 3LDK+S+WIC+SC ■販売価格(税込) **5,120万円**

■土地面積 174.99㎡ (52.93坪) ■建物面積 103.95㎡ (31.44坪)

360° VIEW

外観 内観

木質2×6工法 1F・2Fに家族共有の収納を配した住まい

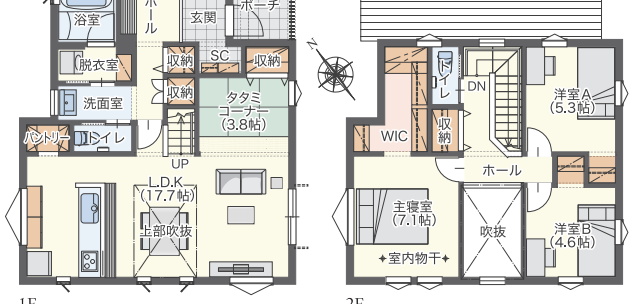
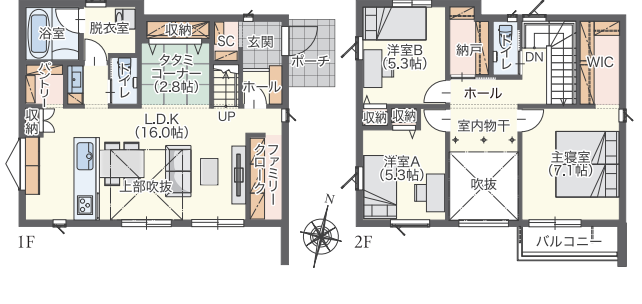
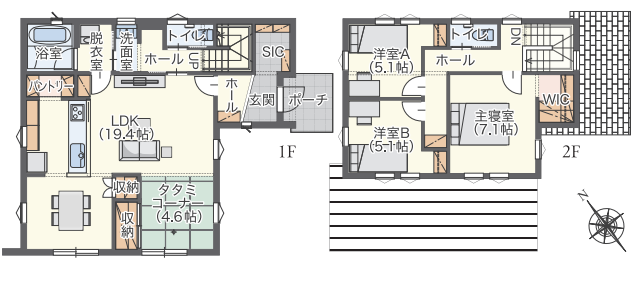
**M-9** 3LDK+WIC+SC ■販売価格(税込) **5,170万円**

■土地面積 174.21㎡ (52.69坪) ■建物面積 107.11㎡ (32.40坪)

360° VIEW

外観 内観

木質2×6工法 リビングの隣に寛ぎのタミコーナーを配置



**全棟共通仕様**

- 設計 性能評価
- 建設 性能評価
- 長期優良住宅認定
- 耐震等級3 (最高等級)
- 乾太くん ガス衣類乾燥機
- 太陽光発電 搭載
- クルマde給電
- 家具付き (ソファ・ダイニングセット)
- 駐車場 3台分 (※車種により異なります)

**鉄骨住宅専用仕様**

全館空調 **スマート・エアース PLUS**

24時間、365日。年中適温で、家中のどこでも心地良い清潔な空気環境。

洗面室 20~24℃ | LDK 20℃ | 玄関・廊下 20℃

部室間の温度差4℃以内 | 家中どこでも過ごしやすい

※【空調吹出口】LDK / 玄関 / 洗面室 / 和室



南北線「泉中央」駅 徒歩約2,400m~2,560m

七北田小学校 徒歩17分~19分

七北田中学校 徒歩20分~22分

泉すきのごども園 徒歩24分~26分

**TOYOTA HOME QUALITY**

鉄骨ラーメン構造 | 木造組積工法

**全棟 安心の【耐震等級3】(最高等級)**

トヨタホームの耐震性は国の定めた住宅性能表示制度において最高ランクの「等級3」に該当します。警察署や消防署など防災の拠点となる建物と同じ耐震性を誇ります。

当施設工例

**もしもの時でも、暮らしを守る住まい**

クルマ(※1)を住まいとつなぎ電源として利用する業界初(※2)の非常時給電システム。停電が長時間におよんだ場合でも、生活に必要な最低限の電力を使用でき、安心の「在宅避難」をサポートします。

トヨタ生産方式

工場生産で「新築時の住まい心地をいつまでも」という想いをカタチにするために。品質にこだわる「トヨタ生産方式」のモノづくりと、「先進技術と匠の技術」を融合することで高品質な住まいづくりを追求しています。

■泉 本田町ガーデンヒルズ 共通物件概要 ●所在地/宮城県仙台市泉区本田町101番323外 ●交通/宮城交通バス「仙台白百合女子大学入口」バス停まで徒歩6分~8分、仙台市地下鉄南北線「泉中央」駅までバス乗車14分 ●販売方法/先着順販売 ●用途地域/第二種中高層住居専用地域 ●総区画数/全体211区画 ●開発面積/85,085.22㎡ ●地目/宅地 ●建ぺい率/60% ●容積率/200% ●道路/幅員6.0m公道・開発地幅員6.0m~12.5m、アスファルト舗装 ●私道負担/なし ●設備/公営水道[水道加入金φ20mmの場合201,300円(税込)]、公共下水、東北電力、集中プロパンガス(仙台プロパン) ●土地の権利形態/所有権 ●当社販売区画取引履歴/売主/売主、建物設計・施工/トヨタホームとうほく株式会社<宅地建物取引業免許:国土交通大臣(4)第7772号/建設業許可:宮城県知事許可(特-5)第23172号/(公社)宮城県宅地建物取引業協会会員/東北地区不動産公正取引協議会加盟> ●管理組合/「泉 本田町ガーデンヒルズ」は分譲地内の維持管理を行うために、管理組合が設立されます。【分譲地内施設管理金】管理組合加入一時金:120,000円(非課税・土地引渡時一括)、管理組合費:月額2,000円(非課税・管理業務委託:日本ハウズイング株式会社 仙台支店) ●町内会費/月額500円(予定額・非課税) ●備考/本分譲地は良好な街並みを形成するため「まちづくりガイドライン」が定められており、買主はその内容を遵守していただきます。【分譲住宅 物件概要】●販売棟数/6棟 ●土地面積/174.21㎡ (52.69坪)~188.57㎡ (57.04坪) ●建物面積/99.44㎡ (30.08坪)~108.84㎡ (32.92坪) ●建物構造/L-2、M-6、13:鉄骨ラーメンユニット工法、M-7、9、14:木造枠組壁工法(ツーバイフォー工法) ●販売価格(税込)/4,695万円~5,830万円 ●建築確認番号/L-2:第東日本24-12981号、M-6:第東日本24-13449号 ●建物完成年月/M-13:2024年4月、M-14:2024年5月、M-9:2024年6月、M-7:2024年10月、L-2、M-6:2025年2月予定 ●引渡可能年月/相談 ●備考/分譲住宅は水道加入金は不要です。【建築条件付宅地分譲 物件概要】●販売区画数/28区画 ●土地面積/165.01㎡ (49.91坪)~184.89㎡ (55.92坪) ●販売価格/1,823万円~2,424万円 ●最多販売価格/1,800万円台(10区画) ●引渡可能年月/相談 ●建築条件付宅地について/土地売買契約締結後3ヶ月以内にトヨタホームとうほく(株)と建物の建築請負契約を締結していただくことを条件に販売いたします。この期間に建物の建築請負契約が成立しなかった場合は、土地売買契約は白紙になり、申込金その他お預かりした金額は、全額(契約書に貼付した印紙代を除く)を無利息で返金いたします。※面積の坪数は㎡に0.3025を乗じた数値です。※掲載の所要時間は80mにつき徒歩1分で算出しています。※先着順につき、広告制作中に販売済みになった場合はご了承ください。※S=納戸、WIC=ウォークインクローゼット、SIC=シューズインクローゼット、SC=シューズクロック ※お申込みの際は、直近2年分の収入証明書、ご本人確認書類、ご印鑑(認印)をご持参ください。※地耐力が不足して地盤対策工事が必要となる場合があります。その場合、地盤対策工事は買主の負担となります。※「乾太くん」はリンナイ株式会社の商品です。【クルマde給電 注釈】※1 AC100V・1500W/非常時給電システム付コンセントを搭載した自動車。AC100V・1500Wコンセントまたはケーブルパワーコネクタをお使いいただく際は、事前に各車両(トヨタ自動車)の取扱説明書をご確認ください。一部地域では駐車または停車中にエンジンを始動させた場合、条例に触れるおそれがありますのでご注意ください。※2 2020年8月トヨタホーム調べ。【スマート・エアース 注釈】※愛知県に建つトヨタホーム実邸冬期の実測値。(外気:約7℃) 空調条件:24時間全館空調、定格運転20℃ ※上記及び図中の数値は当社試験結果に基づく測定値であり保証値ではありません。実際の室内温度は、建物条件・環境・使用状況によって異なります。 ●広告制作年月日/2024年12月26日 ●広告有効期限/2025年2月28日